



Unia Europejska
Europejski Fundusz Społeczny



Projekt „EMC Przychodnie POZ przyjazne Seniorom” jest współfinansowany ze środków Unii Europejskiej w ramach Europejskiego Funduszu Społecznego.

Biuro Projektu: EMC Silesia sp. z o.o. | Centrum Badawczo-Rozwojowe |
ul. Morawa 31 | 40-353 Katowice, Budynek A, IIp. | tel. 661 770 175 |
e-mail: katowice@emc-sa.pl | www.katowice.emc-sa.pl



PROGRAM ROZWOJU KOMPETENCJI

HEALTHCARE **LEAN**
MANAGEMENT



Lean Healthcare Academy

to pierwsza w Polsce akademia prowadzona przez praktyków z zakresu Lean Management w podmiotach medycznych i przeznaczona dla praktyków



Korzyści dla Lekarzy

Ograniczenie czynności biurokratycznych, wzrost efektywności czasu przeznaczanego dla Pacjenta



Korzyści dla Pielęgniarek

Ograniczenie czynności zbędnych i nadmiarowych, wzrost efektywności wykonywanych zadań i zadowolenia pacjenta

Korzyści dla obszarów wspierających

Ograniczenie zakresu czynności nieracjonalnych, wzrost zadowolenia jednostek wspieranych i pacjenta



Korzyści dla podmiotów nadzorujących

Proste narzędzia porównywania efektywności i skuteczności podmiotów nadzorowanych, standaryzacja procesów i mechanizmów oceny

CELE PROGRAMU LEAN HEALTHCARE ACADEMY



- ✓ Rozwijanie **świadomości** organizacji czym jest **kultura LEAN i zarządzanie procesowe**
- ✓ Wzrost **sprawności w rozwiązywaniu problemów i skuteczności** wdrażania zmian
- ✓ Połączenie treningów z **identyfikacją i eliminacją marnotrawstw** w procesach
- ✓ Stworzenie **podstaw kultury ciągłego samodoskonalenia** zespołów, liderów i organizacji
- ✓ **Zwiększenie efektywności** operacyjnej w obszarze obsługi **Pacjenta / Klienta**
- ✓ Wsparcie liderów i zespołów w **rozumieniu i aktywnym zarządzaniu procesem** wdrażania zmian
- ✓ Zapewnienie, aby **narzędzia** zarządzania procesami, m.in. Visual Management i rozwiązywania problemów **były w taki sam sposób** stosowane przez wszystkich **liderów** w codziennej pracy
- ✓ Wsparcie liderów w typowych **wyzwaniach** przed jakimi stają **firmy stawiające na efektywność**, tj. potrzeb standaryzacji, redukcji zmienności, skracania czasów procesów itp.
- ✓ Wzrost umiejętności liderów w zakresie stosowania **zaawansowanych narzędzi analizy zmienności procesu** oraz **monitorowania czasu pracy**

PROJEKT „EMC PRZYCHODNIE POZ PRZYJAZNE SENIOROM” ZAKRES MERYTORYCZNY I CERTYFIKACJA



1ST STEP LEAN HEALTHACE LEADER

DZIEŃ I - WPROWADZENIE DO LEAN

- PODSTAWOWE POJĘCIA I DEFINICJE
- MARNOTRAWSTWA
- WYBRANE NARZĘDZIA LEAN - WPROWADZENIE

DZIEŃ II – ZARZĄDZANIE PROCESEM I PROBLEMEM

- ARCHITEKTURA PROCESÓW – WPROWADZENIE
- METODYKA VSM – WPROWADZENIE
- ZASADY SELEKCJI I SEGREGACJI PROBLEMÓW
- SESJE ROZWIĄZYWANIA PROBLEMÓW

DZIEŃ III – ZARZĄDZANIE WIZUALNE

- OBSZARY ZARZĄDZANIA WIZUALNEGO
- SPOTKANIA OPERACYJNE
- WSKAŹNIKI W PROCESIE
- LEADERSHIP (LEAN LIDER)
- ZARZĄDZANIE ZMIANĄ (LEAN LIDER)

DZIEŃ IV – OCENA GERIATRYCZNA

- ELEMENTY OCENY GERIATRYCZNEJ

DZIEŃ V – WYKORZYSTANIE APLIKACJI ECOG

- WYKORZYSTANIE APLIKACJI ECOG DO OCENY GERIATRYCZNEJ

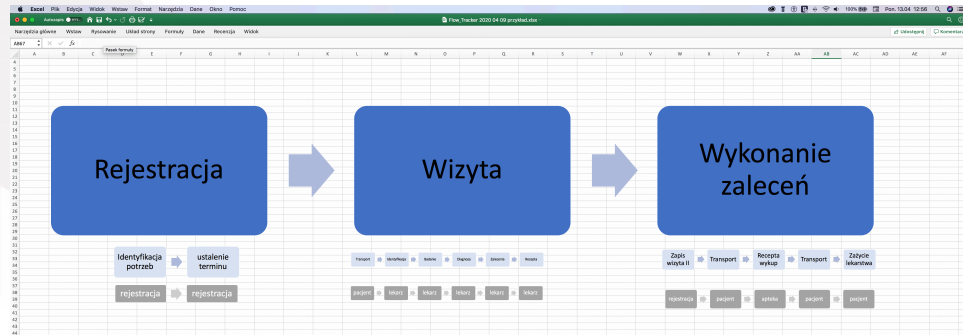
AUDYT

- PODSUMOWANIE WDROŻENIA NOWYCH ROZWIĄZAŃ JAKOŚCIOWYCH W PLACÓWCE POZ
- STANDARDY OBSŁUGI PACJENTA 60+
- REKOMENDACJE

ZASADY I KRYTERIA OCENY SPEŁNIENIA WARUNKÓW CERTYFIKACJI:

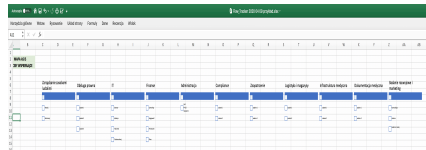
1. UCZESTNICTWO W ZAJĘCIACH I WARSZTATACH
2. TEST WIEDZY ON LINE ZALICZONY WYMAGANYM POZIOMEM WIEDZY: min. 65%
3. POZYTYWNE ZAOPINIOWANY PROJEKT WDROŻENIOWY ZAWIERAJĄCY:
 - ✓ ZIDENTYFIKOWANE MARNOTRAWSTWA OPISANE W POSTACI FAKTÓW
 - ✓ ZIDENTYFIKOWANE PRZYCZYNY ŹRÓDŁOWE PROBLEMU (MARNOTRAWSTWA)
 - ✓ PROPOZYCJE ROZWIĄZAŃ WRAZ Z ANALIZĄ KORZYŚCI
 - ✓ PLAN DZIAŁANIA
 - ✓ WSKAŹNIKI OCENY REALIZACJI WPROWADZANYCH ZMIAN (PROCESOWE)

OCZEKIWANE EFEKTY WARSZTATU DZIEŃ 1

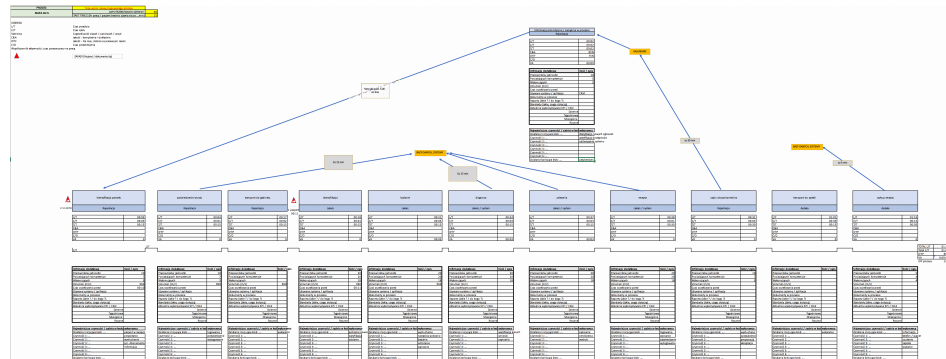


← Umiejętność 1 PROCES GŁÓWNY (n)

← Umiejętność 2 PROCES GŁÓWNY (n-1)



← Umiejętność 3 PROCESY WSPIERAJĄCE

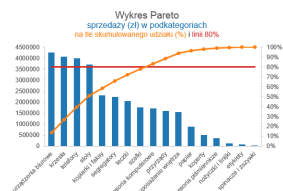


← Umiejętność 4 VSM

OCZEKIWANE EFEKTY WARSZTATU DZIEŃ 2

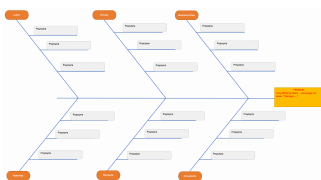


Umiejętność 1 Przystwojenie zasad prowadzenia sesji rozwiązywania problemów



Umiejętność 2 Przystwojenie metody wyboru problemów do dalszej analizy (PARETO)

Umiejętność 3 Przystwojenie zasad zbierania / komunikacji faktów dotyczących analizowanego problemu



Umiejętność 4 Wykonanie analizy przyczyn źródłowych występowania problemu (5xWhy? , Diagram Ishikawy)

Umiejętność 5 Przystwojenie zasad poszukiwania rozwiązań (Burza mózgow, Philips 632)



Umiejętność 6 Dokonanie oceny pomysłów (kryteria oceny, PVA, QUICK WINS)

Umiejętność 7 Przygotowanie planu działania

		Problem	Przyczyna	Pomysł rozwiązania	Osoba odpowiedzialna	Termin	Status
Green	Red						
							Green



Umiejętność 1 Wykorzystanie zarządzania wizualnego w zarządzaniu zespołem



Umiejętność 2 Prowadzenie odpraw operacyjnych



Umiejętność 3 Posługiwanie się wskaźnikami w zarządzaniu przez cele

OCZEKIWANE EFEKTY WARSZTATU DZIEŃ 3 (LEAN LIDER)

Matryca Kompetencji - zespół ...														
Data	Obszar	Kompetencje procesowe								Kompetencje LEAN				Procent pokrycia
Imię i nazwisko	Kompetencje	1	2	3	4	5	6	7	8	1	2	3	4	
	Stan obecny	🟡	🟡	🟡	🟡	🟡	🟡	🟡	🟡	🟡	🟡	🟡	🟡	37,8%
	Stan docelowy	🟢	🟢	🟢	🟢	🟢	🟢	🟢	🟢	🟢	🟢	🟢	🟢	



Umiejętność 1 Zarządzanie kompetencjami z perspektywy procesu

Problem	Przyczyna	Pomysł rozwiązania	Osoba odpowiedzialna	Termin	Status



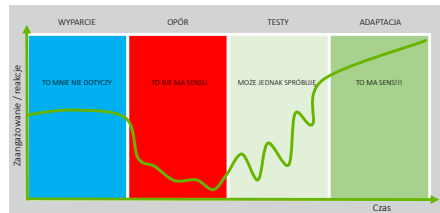
Umiejętność 2 Wykorzystanie zarządzania wizualnego w zarządzaniu zespołem



Umiejętność 3 Prowadzenie odpraw operacyjnych



Umiejętność 4 Posługiwanie się wskaźnikami w zarządzaniu przez cele

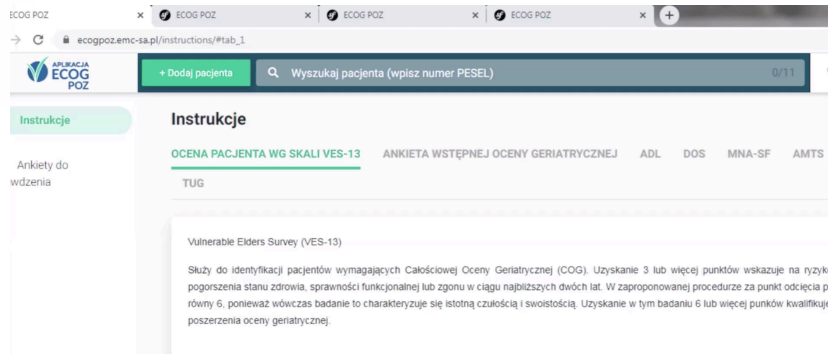


Umiejętność 5 Świadome zarządzanie zmianą



Umiejętność 6 Wykorzystanie narzędzi LEAN do budowania zespołu

OCZEKIWANE EFEKTY WARSZTATU DZIEŃ 4



Umiejętność 1 Prawidłowe stosowanie ankiet oceny geriatrycznej

A screenshot of the login form in the eCOG application. It contains three input fields: "Nazwa użytkownika" (Username) with a placeholder "Nazwa użytkownika", "Hasło" (Password) with a placeholder "Hasło", and a checkbox labeled "Nie wylogowuj mnie". Below the fields is a blue "Zaloguj" (Login) button.

Umiejętność 2 Wykorzystanie narzędzi eCOG adekwatnie do pełnionej roli



Umiejętność 1 Znajomość standardów obsługi seniorów



Umiejętność 2 Wykorzystanie aplikacji RUCH PACJENTA w POZ

PROJEKT WDROŻENIOWY OPIS



ZIDENTYFIKOWANE
MATNOTRAWSTWO

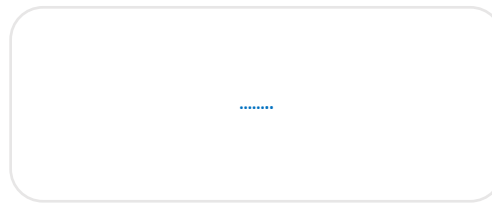
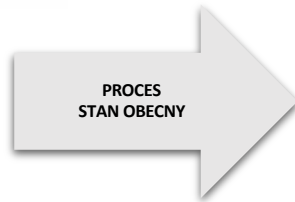
.....
.....

CEL ZMIANY	REKOMENDOWANE USPRAWNIENIE
.....	<ul style="list-style-type: none"> • .. • ..



WSKAŹNIKI PROCESU

NAZWA WSKAŹNIKA	
PARAMETR	OPIS
CEL POMIARU
FORMUŁA LICZENIA
CZĘSTOTLIWOŚĆ
ŹRÓDŁO DANYCH
MIEJSCE I CZAS PREZENTACJI
OSOBA ODPOWIEDZIALNA



QUICK WIN / WYZWANIE / MARGINALNA ZMIANA*



POTENCJAŁ FTE

.....



POTENCJAŁ PLN

.....



POTENCJAŁ L/T (MIN)

.....

NAZWA WSKAŹNIKA	
PARAMETR	OPIS
CEL POMIARU
FORMUŁA LICZENIA
CZĘSTOTLIWOŚĆ
ŹRÓDŁO DANYCH
MIEJSCE I CZAS PREZENTACJI
OSOBA ODPOWIEDZIALNA

KOLEJNE KROKI		
PLAN DZIAŁANIA	OSOBA ODPOWIEDZIALNA	DATA ZAKOŃCZENIA
1.
2.
3.
4.

NAZWA WSKAŹNIKA	
PARAMETR	OPIS
CEL POMIARU
FORMUŁA LICZENIA
CZĘSTOTLIWOŚĆ
ŹRÓDŁO DANYCH
MIEJSCE I CZAS PREZENTACJI
OSOBA ODPOWIEDZIALNA

* Pozostaw właściwe



Lean Healthcare Academy

CERTYFIKAT

potwierdzający uzyskanie stopnia

**LEAN W MEDYCYNIE
1ST STEP LIDER**

przez

.....

GRZEGORZ KOCZOR
CEO Lean w medycynie sp. z o.o.
Lean Healthcare Master

Termin szkolenia: luty/maj 2020
Liczba godzin: 24



Fundusze Europejskie
Wiedza Edukacja Rozwój



Unia Europejska
Europejski Fundusz Społeczny



Lean Healthcare Academy

ZAŚWIADCZENIE

potwierdzające, że

.....

Uczestniczył/a w projekcie:
„EMC Przychodnie POZ przyjazne Seniorom”
składającego się z następujących bloków tematycznych:

- Podstawy LEAN Management
- Zarządzanie procesem
- Zarządzanie wizualne
- Rozwiązywanie problemów
- Elementy oceny geriatrycznej z wykorzystaniem aplikacji eCOG POZ

GRZEGORZ KOCZOR
CEO Lean w medycynie sp. z o.o.
Lean Healthcare Master

Termin warsztatów: maj/... 2020
Liczba godzin: 48



Fundusze Europejskie
Wiedza Edukacja Rozwój



Unia Europejska
Europejski Fundusz Społeczny

DANE KONTAKTOWE



Korespondencja e-mail:
biuro@leanwmedycynie.pl



Materiały pomocnicze:
Umieszczone na platformie
edukacyjnej ADOBE CAPTIVATE
PRIME



Platforma edukacyjna
<https://captiveprime.adobe.com/leanwmedycynie>

ZASADY KOMUNIKACJI

O ile nie wskazano inaczej w ćwiczeniu lub poleceniu, komunikujemy się mailowo na podany adres.

Materiały pomocnicze, prezentacje pobieramy ze wskazanego katalogu.

Program jest prowadzony z wykorzystaniem wskazanej platformy edukacyjnej. Prosimy o logowanie się za pomocą nazwy użytkownika i login przesłanego w zaproszeniu na kurs.